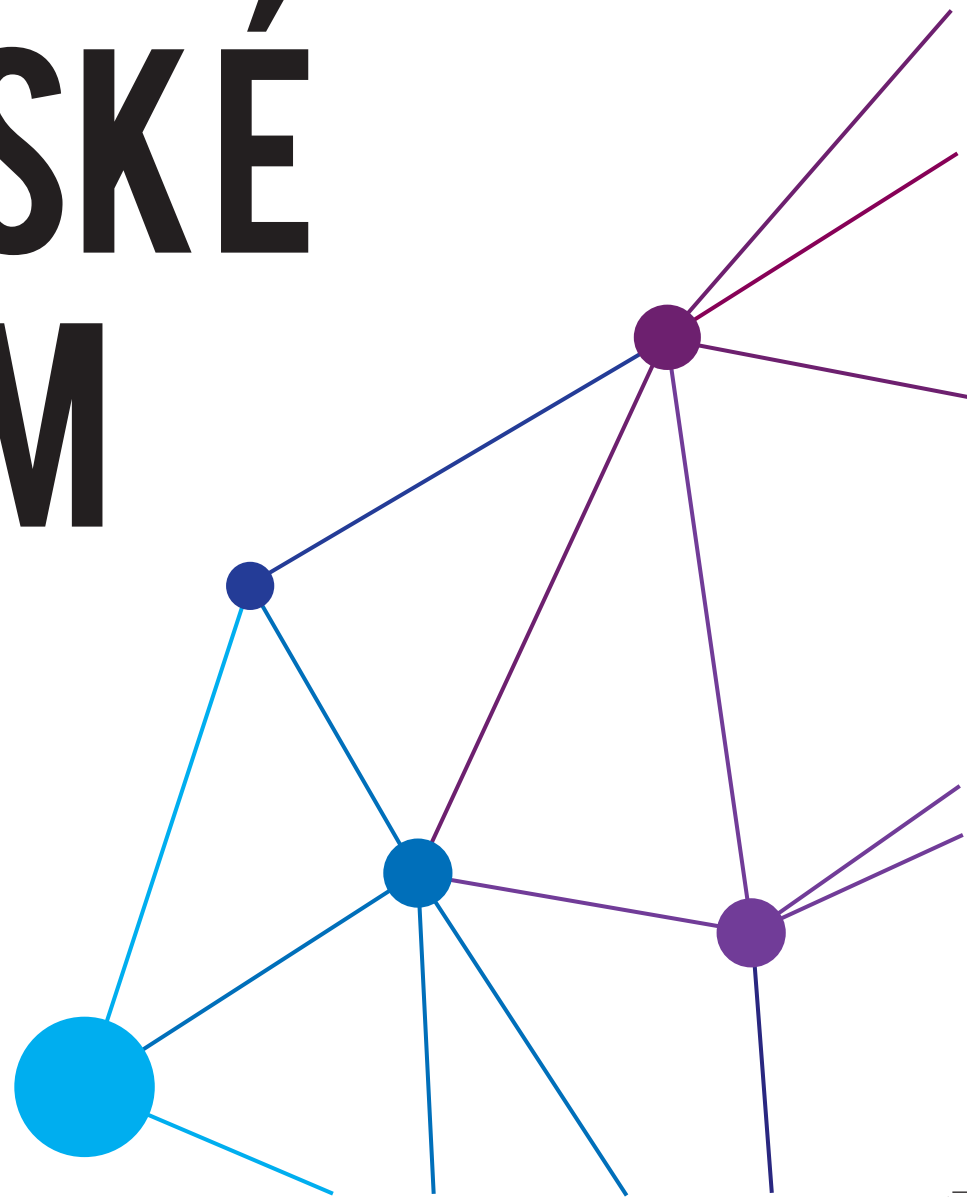


BRANDING MANUAL

SLOVENSKÉ CENTRUM DIZAJNU



01

LOGO

02

VELIKOSTI

03

PROVEDENÍ

04

TYPEFACE

05

BAREVNOST

06

APLIKACE

07

TISKOVINY

08

PROPAGACE

09

MATERIÁLY

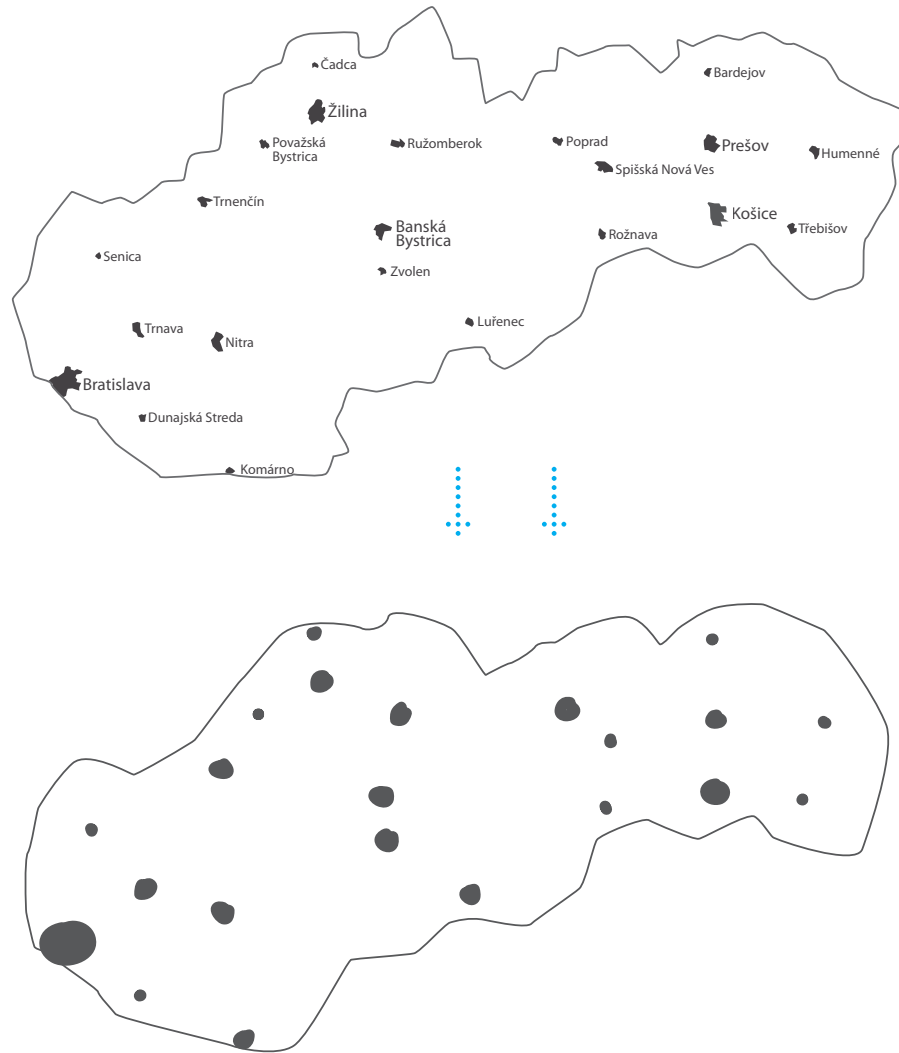
10

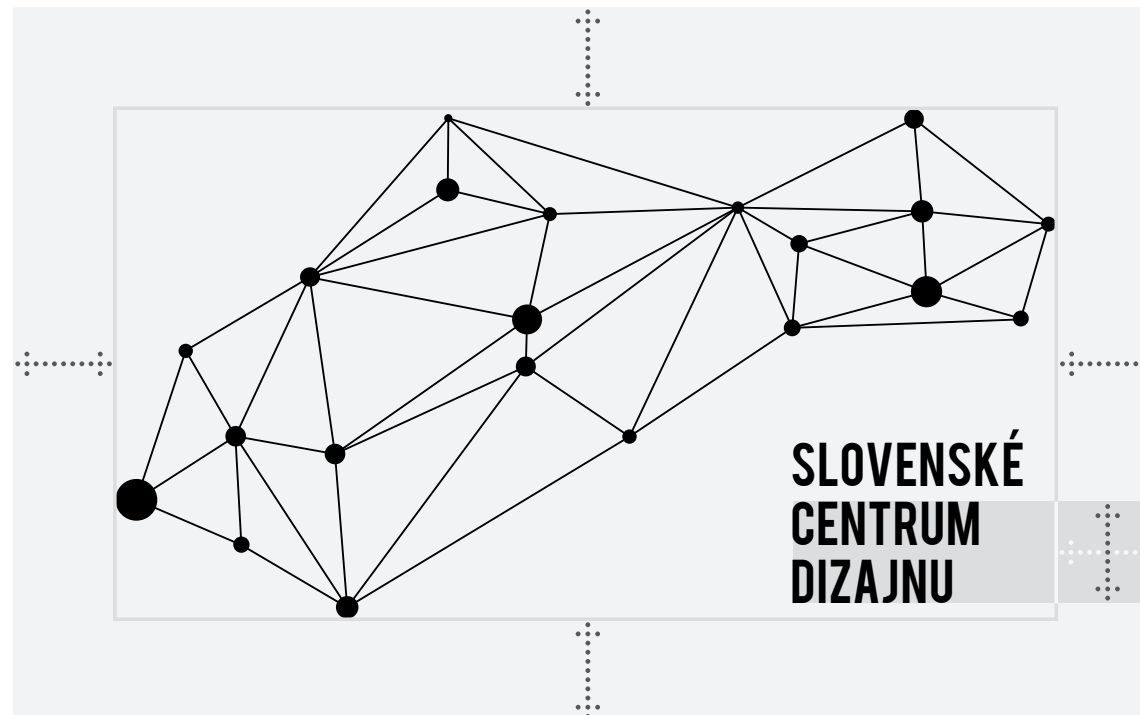
ZNAČENÍ

SCD

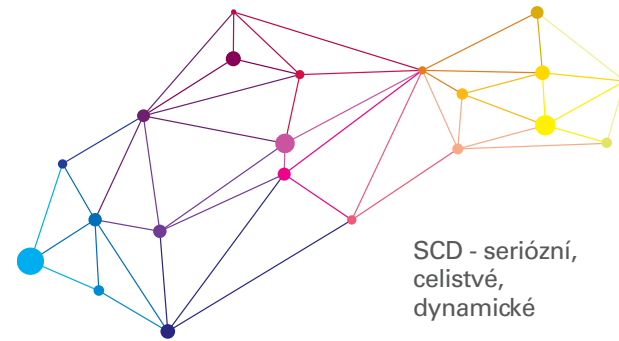
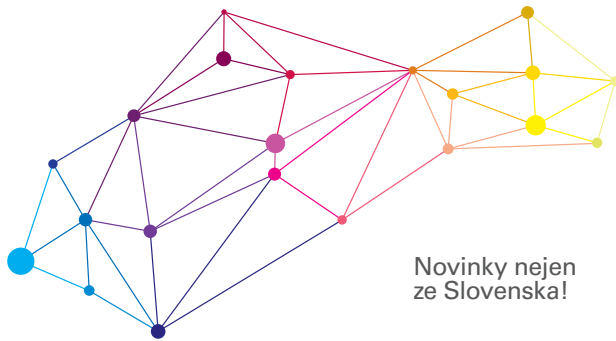
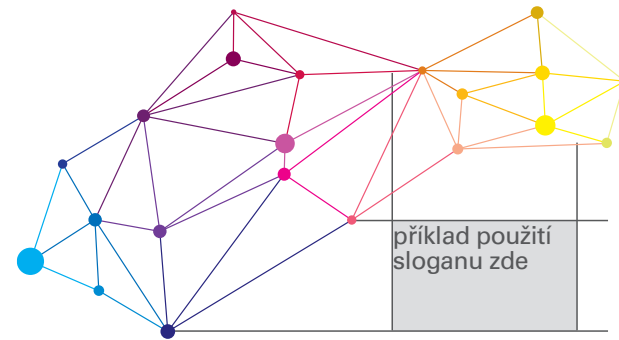
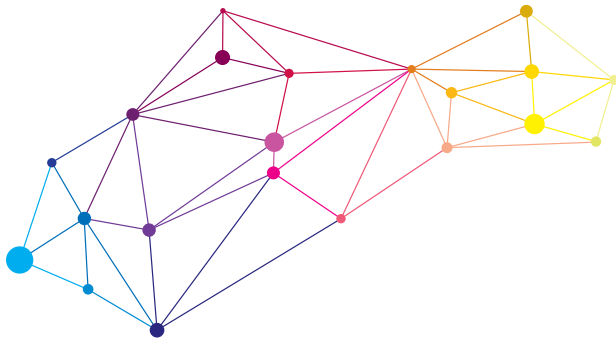


Logo pro Slovenské centrum dizajnu je uzpůsobeno tak, aby co nejlépe podchytilo to, co je pro tuto organizaci charakteristické – dynamičnost, pestrost, celistvost, širokospektrálnost. Celkový tvar loga je ve stylizované podobě zpracován do tvaru Slovenské republiky. Jednotlivé body, uvnitř a na okrajích tvaru, reflektují polohy některých slovenských měst, při čemž bod hlavního města a zároveň sídla právě organizace SCD, je záměrně z těchto důvodů největší. Pestré barvy jsou v logu obsaženy proto, že grafický design jako takový je široký pojem a zahrnuje spousty různých odvětví, stylů, způsobů a barev.





Ochranná zóna je prostor, ve kterém nesmí být umístěny jakékoliv jiné rušivé prvky (text, grafika atd.). Dodržování tohoto pravidla zaručuje dostatečnou čitelnost logotypu. Zóna kolem logotypu je definována světlou výškou dvou řádků textu v něm obsaženém.



Logo Slovenského centra dizajnu lze také použít jako symbol, bez názvu společnosti. Symbol lze pak kombinovat s jiným popisným textem, jako je slogan nebo motto. Umístění takového textu je odvozeno z pozic bodů (měst), kdy jsou z jejich středů vedeny linie. Šedé pole znázorněno na příkladu není povoleno překročit. Rámeček na obrázku definuje absolutní prostor, vymezen pro tento doplňující text. Ze symbolu je odvozen grafický vzor (viz kapitola 07).



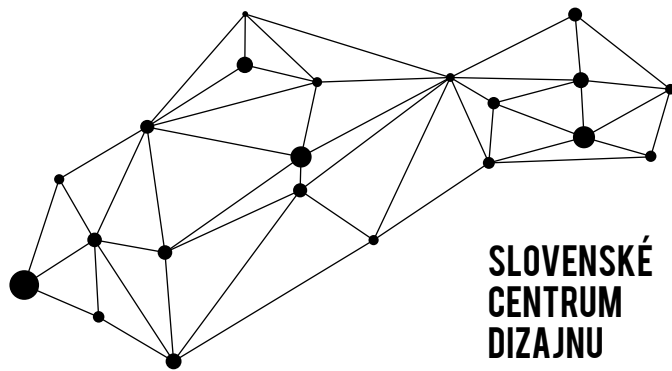
Základní velikost logotypu je označena písmenem x. Maximální velikost není nijak výrazně omezena. Není však povolena proporcionální deformace. Nejmenší tisknutelná velikost barevné i černobílé verze logotypu je 30 mm.



plnobarevné logo



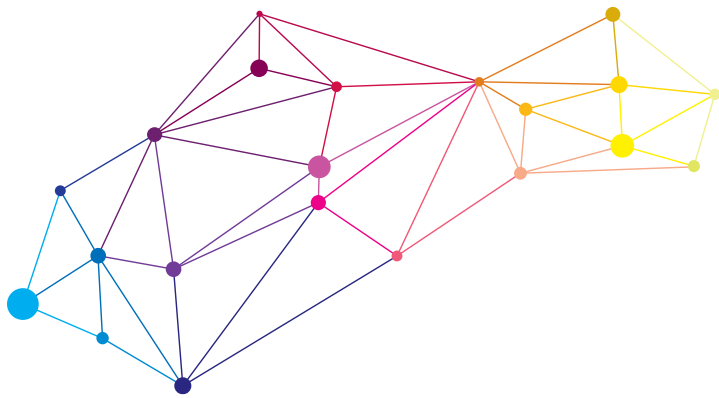
logo v odstínech šedi



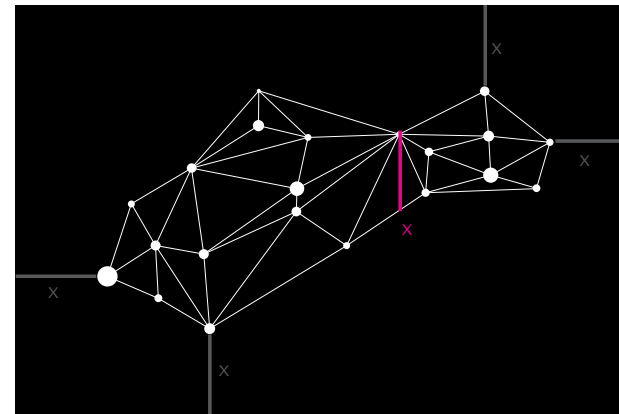
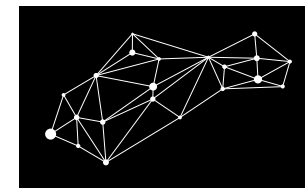
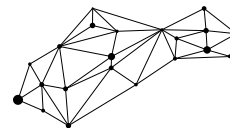
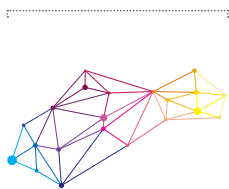
černobílé logo



inverzní logo



20 mm



ochranná zóna kolem symbolu je odvozena z výšky kolmice (značena x) k bodu

Symbol je zjednodušená verze logotypu společnosti. Zjednodušení spočívá v úplném odebrání textové části. Takto upravenou formu značky je povoleno používat, není povoleno samostatně používat textovou část logotypu! Při aplikaci symbolu však platí mírně pozměněná pravidla pro ochrannou zónu a minimální tisknutelnou velikost. Barevné varianty jsou stejné jako u logotypu.

aA

Cecilia LT Std

AÁBCČDEĚÉFGHIJKLMNO
PQRŘSŠTUÚVWXYZŽabc
cdeěfghiijklmnoöpqrřsšt
uúvwxyýzž1234567890-=
[] ; , . / ! ? ~ @ & % * () + { } : " ' < >

řezy

5pt Roman	5pt Light
6pt Roman	6pt Light
7pt Roman	7pt Light
8pt Roman	8pt Light
9pt Roman	9pt Light

Am, cus molumque rest, to
omni ut faceratio quunt.
Edia ducipsam reEt qui
utNimus nobites excesent,

PACK MY

BOX WITH

FIVE

JUGS

ligatury

fi fb

fh ffl

ff fk

fi

aA

Univers

AÁBĀCĀDĒEĚĚFGHIJKLMNO
 PQRŘSŠTUÚVWXYZŽabc
 čdeěfghiijklmnoöpqrřsšt
 uúvwxyýžž1234567890=
 [];',./@&%*()+{}:"' o?!

řzy

5pt Medium	5pt Light
6pt Medium	6pt Light
7pt Medium	7pt Light
8pt Medium	8pt Light
9pt Medium	9pt Light

Am, cus molumque rest, to
 omni ut faceratio quunt.Edia
 ducipsam reEt qui utNimus
 nobites excesent,lbus re

6pt Light

Ovid quam, velenis debitaes
 esectemquat.

Itatibus, te re, solupta dolum
 sima sum est paribus aut ilicia pre
 voluptaquid quis ipsande litiani ad
 minihiliquid molorem nimenet,
 susae quasi qui optatem quatum
 velendaesed expliti blacitaeri que
 acesequi dolestorum qui autem
 in pro tota volorro cuptio. Itatect
 oreprerum fuga. Gitis solupta por
 restias aceatusapic tenissum laci
 dolorem aut pernamet providebit
 evelecu llabo. Ut voluptatur adis
 autem et everia que prorum
 excesseque landis as dolest qui
 temporiost venducimus quam
 commo earcia dolupta cullit
 occabo. Itae reserae iunt, simaior
 epreptur aliquis presto tenis
 ratur, apelest, etusdan duntoritiis
 inveratum etur, sumqui ate non
 plique consedis dolorum et re
 pernati re nem facestibusa con
 nisciis quia simi, testem quid
 mi, te odigenis ut laborem si
 sequasperum, officatur?

Et veles alignimFacipitatur renit,
 sanderibus dolore laccum iusda.
 Ut voluptatur adis autem et everia
 que prorum.

8pt Light

Tem re sit quatem
 quissum et eos
 asitae nes cumquib
 usandaeria ni officto
 voluptur?
 Bus quis destio. Debis
 doluptat aut od ma
 nus res aut quis quam
 et asimus inullo bla
 ipsam, ut excerum
 nem nulparchil eat.
 Sedictur? Tur, ellene
 enda sequi ut
 apienderunt autas
 voluptis dus, odit, si
 nost volupta spelenis
 abo. Ut quia delest,
 sequaepuda provit,
 natur?

Is sum alici quasimin
 re quid magnati del
 in eum rempore
 nditatquid evender
 iorate occulpa volorer
 emperiae sequibusae
 sed qui nonem num
 nonsequodi tendae
 omnis et odicit, qui

9pt Light

Henisquam lab
 il maximendi
 simusdaectio
 maxim aut opta
 dolor modioriatium
 que esed maiones
 truntium latium re,
 suntorescius quis
 unt.

Num adi dolo debis
 a parciendandi sunt
 as sum facearum
 utet velitiorunt
 eicime il idus
 audaeptiust, qui
 incture nobisci
 odiossum fugitatur?
 lhiciis eaquei ommos
 ma consece
 pudaerum nos mod
 et ratur amentio.
 Ucilisitius eumque
 iumque volore, qui

05 BAREVNOST



● CMYK
100 0 0 0

RGB
0 174 239

PANTONE
299 C

Lab
60 -26 -45

● CMYK
18 80 0 0

RGB
202 87 160

PANTONE
674 C

Lab
55 49 -12

● CMYK
0 0 100 00

RGB
255 242 0

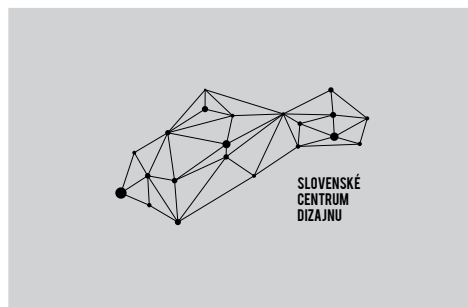
PANTONE
3945 C

Lab
91 -10 89

Z celé barevnosti loga jsou definovány tři základní barvy, ze kterých mohou být dodatečně namíchávány jiné barevné odstíny (viz gradient). Tyto barvy se opakují v celém vizuálním stylu společnosti (merkantilie, webové stránky, propagační materiály atd.)



bílý podklad



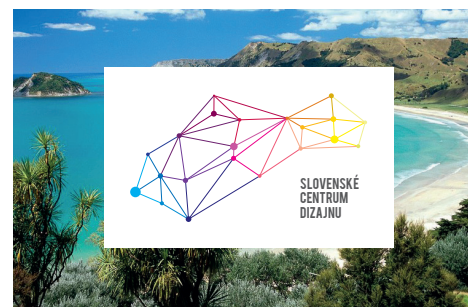
5–60% černá



60–100% černá

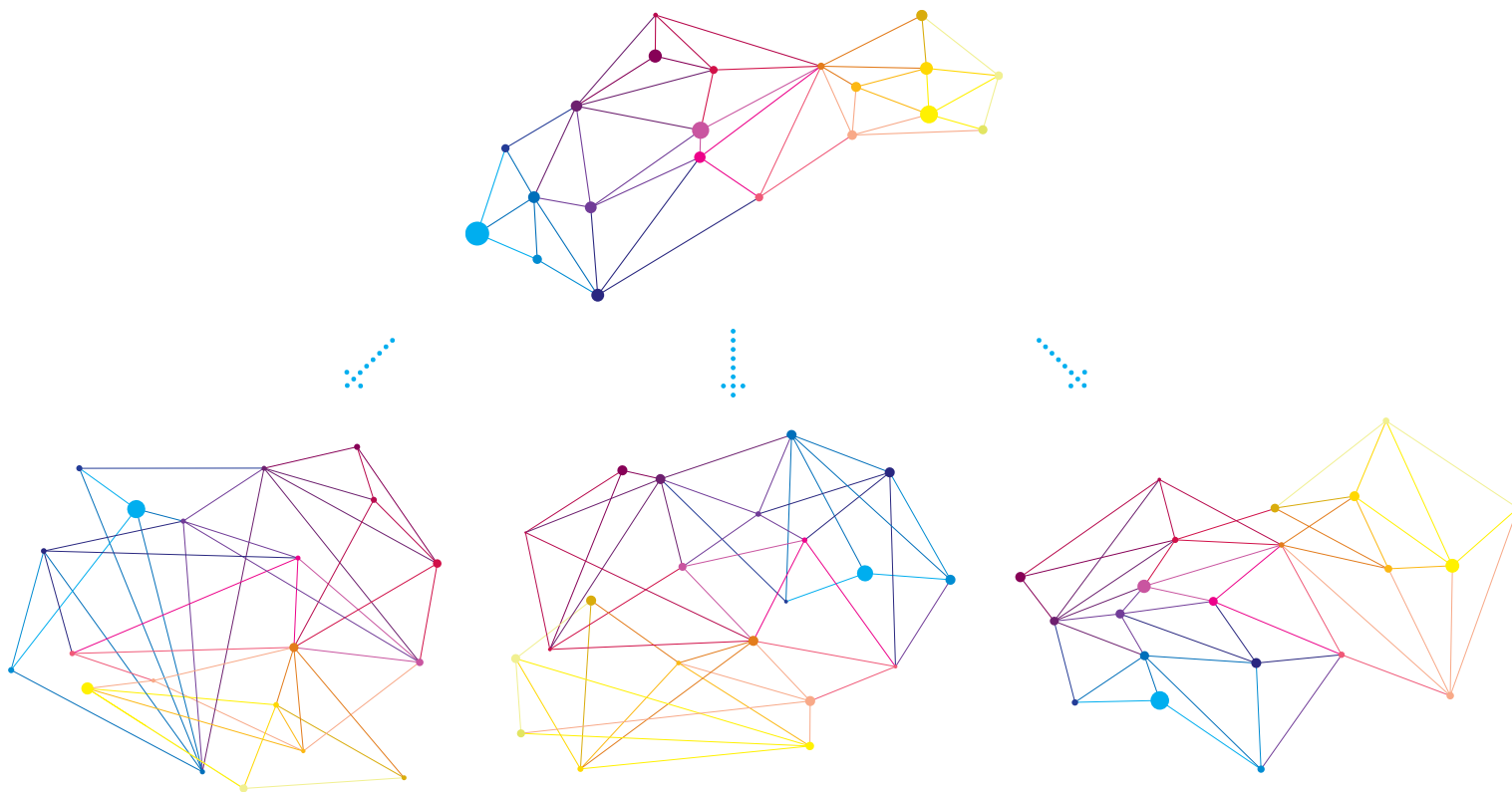


tmavá fotografie

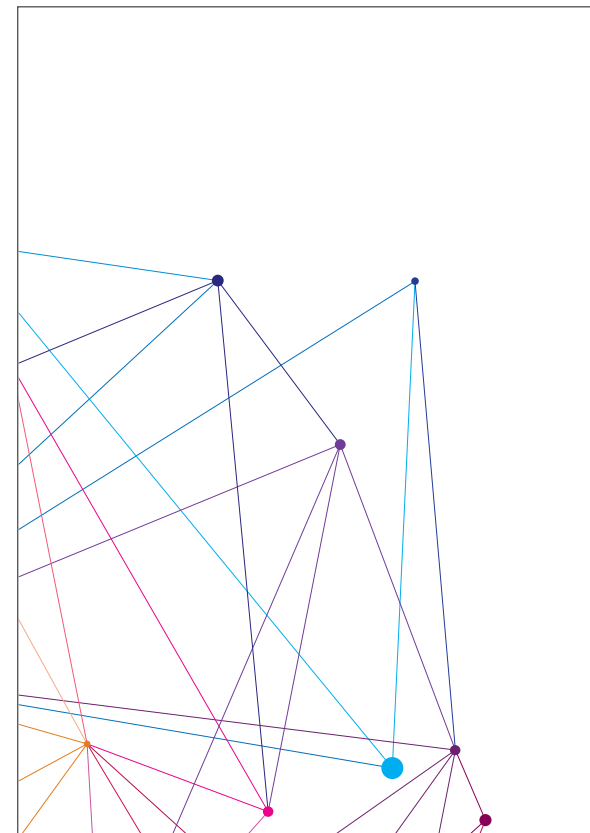


světlá fotografie

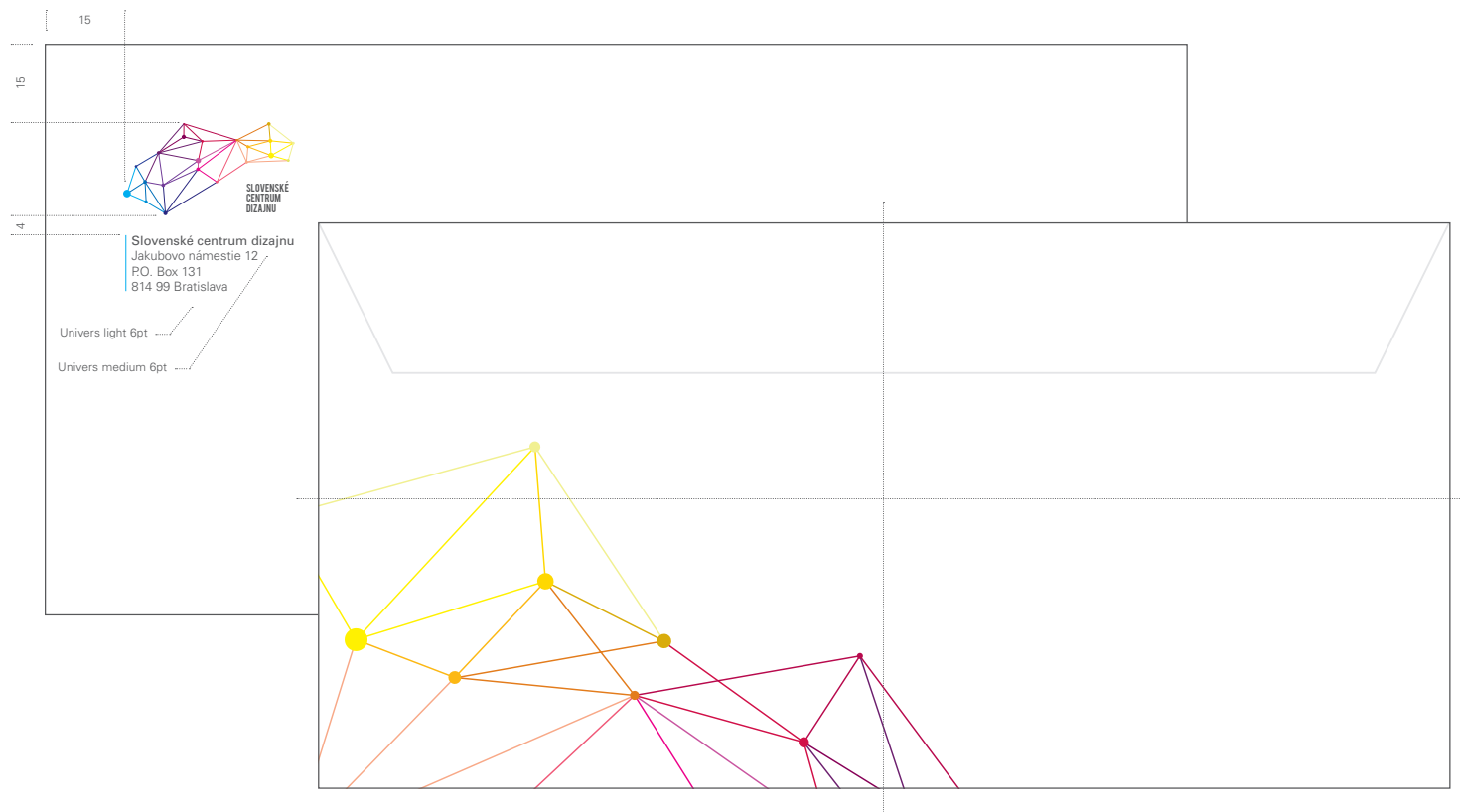
Pro dosažení nejlepší čitelnosti barevné verze loga, je nevhodnější použití bílého podkladu. Při aplikaci loga na fotografii či pozadí obsahující více barev, musí být podloženo bílým podklad (viz příklad), nebo lze použít jednobarevné verze loga, zde podklad není nutný. Je však třeba vždy dbát na dobrou čitelnost loga.



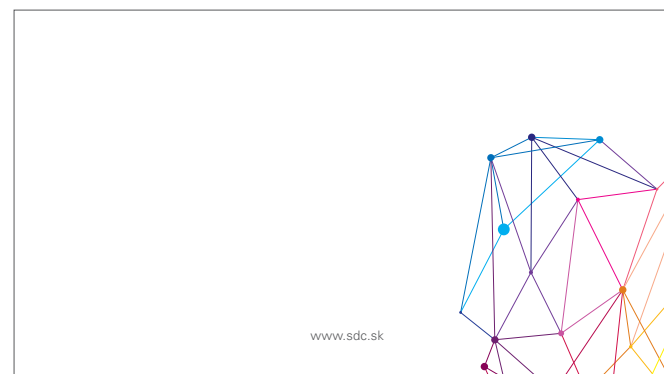
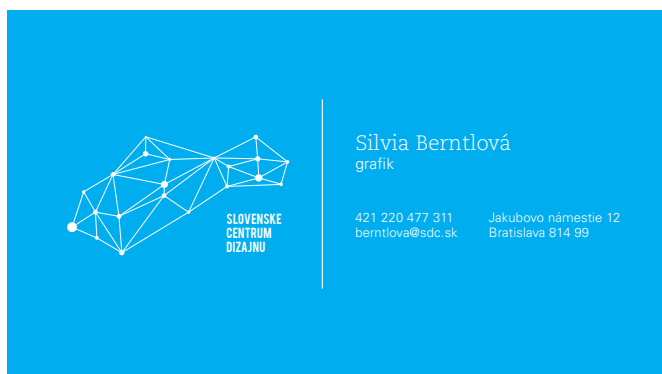
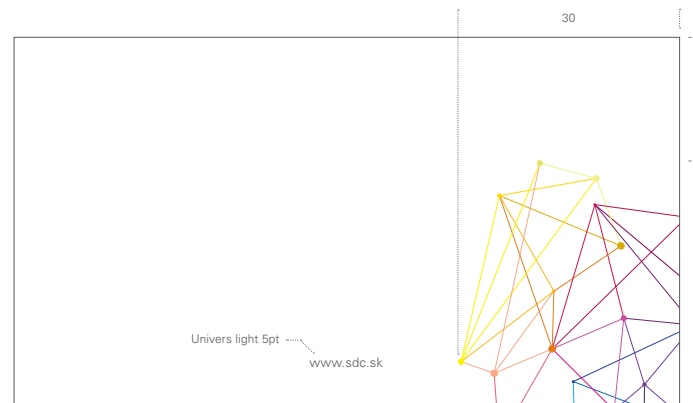
Nezbytnou součástí celého stylu společnosti, je takový grafický element, který je možno univerzálně využívat. Vzor je sestaven z objektů, které jsou obsaženy v symbolu společnosti (body, linie). Díky jejich duplikování a náhodnému rozmístění bodů spolu s liniemi, které je propojují, vznikne právě grafický vzor, jehož použití má široký záběr (merkantilní tiskoviny, webové stránky, využití v interiérech apod.) Vzor lze použít v barevém, černobílém, inverzním i grayscale provedení.



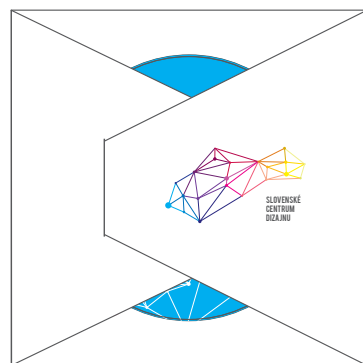
Hlavičkový papír je klasického formátu A4 o gramáži 90 g/m². Text je koncipován na střed papíru, při čemž okraje jsou definovány dle šířky použitého logotypu. Zadní i přední strana obsahuje grafický vzor, při čemž na lícové straně je aplikován v 11% černá a nesmí zasahovat do textové části. Na zadní stranu může být aplikován dle potřeb společnosti. Papír je opatřen linkou pro skládání formátu do obálek DL.



Dopisní obálka společnosti je navržena pro standartní formát DL s okénkem. Přední strana obsahuje logotyp a adresu společnosti, zadní strana zůstává čistě bílá, popř. může obsahovat grafický vzor společnosti umístěn zhruba tak, jako je na obrázku. Barva linie nacházející se vedle adresy společnosti může být měněna v souladu s pravidly definovanými v kapitole "Barevnost".



Vizitka je formátu 90x50 mm, je potištěna oboustranně. Přední strana obsahuje textové informace a logotyp společnosti. Barevnost se mění spolu s funkcí majitele vizitky. Zadní strana obsahuje www adresu společnosti a grafický vzor měnící se spolu s majitelem. Přední strana může být ozvláštněna parciálním lakem na logotypu.



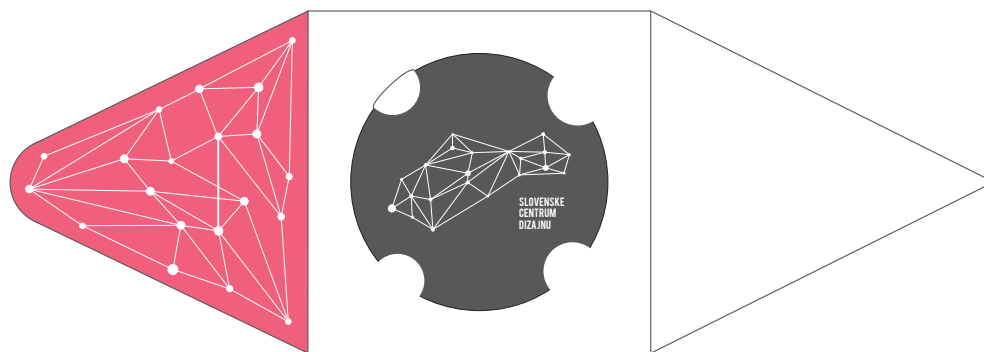
front



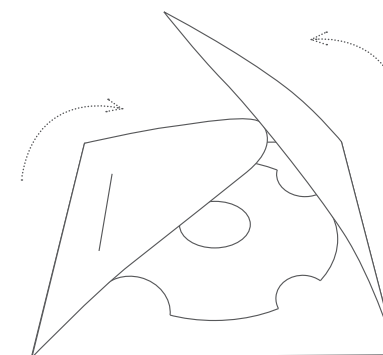
back



cd



inside



Obal na CD je skládaný booklet, který je po potištění vyroben formou výseku a bigování. Papír je o gramáži 300 g/m². CD je potištěno logotypem a vzorem společnosti. Uvnitř bookletu je na místě vložení CD 80% šedý prvek s logem společnosti. Levé křídlo je z vnitřní strany barevně potištěno spolu s grafickým vzorem. Pravé křídlo z vnější strany pak obsahuje pouze logotyp společnosti. Zadní strana obsahuje webovou adresu SDC. Barevnost může být různá v souladu s pravidly.

33

SRPEN /2011

177

SLOVENSKÉ CENTRUM DIZAJNU

Caecilia light 72pt

13

VERNISÁŽ

VYSTAVA COMINISTAR DESIGNER

Slovenské centrum dizajnu predstavuje tentoraz trojicu dizajnových prezentácií, ktoré sú pod záštitou Coministar Designu. Základnú predstaviteľku slovenskej dizajnovej prof. Františka Burana (bratislavská VŠDU - Roman Fokeš, Peter Jakubčík a Martin Látala).

MÍSTO KONÁNÍ / ZAČÁTEK / KONEC

Bratislava, Jersábovo námestie 12, budova SCD / 13. srpna 2011 v 17:00 hod - 13. září 2011

Univers light 23pt

Univers light 17pt

19

PŘEDNÁŠKA

RAKOUSKÝ DESIGN A DALŠÍ AKCE

Prezentácia patrí k najvýznamnejším predstaviteľom súčasného rakúskeho dizajnu a typografie a býva vybraná tak, aby mala silovú a estetickú podporu najmä v spolupráci s odbornými odborníkmi v oblasti. Prezentácia bude Erika Bauer, Martin Tschannbauer a Marcus Sierz.

MÍSTO KONÁNÍ / ZAČÁTEK / KONEC

Bratislava, Dlouhá 245, sál 2 / 19. srpna 2011 v 18:30 hod - 19. srpna 2011 v 18:00 hod

23

SOUTĚŽ

VIZUÁLNÍ STYL FILMOVÉHO FESTIVALU MEZIPATRA

Také v nasledujúcom ročníku spolupracuje s príslušným filmovým festivalom Mezipatra a grafickým Janom Kozákom. Každý rok je v rámci organizácie festivalu Mezipatra organizovaný výzva na dizajn, návrh logo festivalu Mezipatra logo, webových stránok, plakát a ďalšie propagatívne predmety. Viac na www.mezipatra.cz

MÍSTO KONÁNÍ / ZAČÁTEK / KONEC

všetě ČR a SR / 23. srpna 2011 - 2. ledna 2012

27

VERNISÁŽ

CI CZ — VYSTAVA UNIKÁTNÍCH ČESKÝCH FIREMNIÍCH STYLŮ

Výstava CI CZ je unikátnou prezentáciou, ktorá predstavuje výber firemných štýlov vznikajúcich v Česku od roku 1990. Výstava prezentuje, ktoré sú v rôznych oblastiach výroby príkladného postavenia, možnosť vnímať na prvú predstaviteľnosť v Bratislave.

MÍSTO KONÁNÍ / ZAČÁTEK / KONEC

Design Centrum České republiky, Radnická 2, Brno / 27. srpna 2011 - 30. září 2011

31

SEMINÁŘ

CI CZ — VYSTAVA UNIKÁTNÍCH ČESKÝCH FIREMNIÍCH STYLŮ

Výstava CI CZ je unikátnou prezentáciou, ktorá predstavuje výber firemných štýlov vznikajúcich v Česku od roku 1990. Výstava prezentuje, ktoré sú v rôznych oblastiach výroby príkladného postavenia, možnosť vnímať na prvú predstaviteľnosť v Bratislave.

MÍSTO KONÁNÍ / ZAČÁTEK / KONEC

Design Centrum České republiky, Radnická 2, Brno / 31. srpna 2011 - 30. září 2011

Univers bold 13pt

Univers light 13pt

33

PROSINEC /2011

13

VERNISÁŽ

VYSTAVA COMINISTAR DESIGNER

Slovenské centrum dizajnu predstavuje tentoraz trojicu dizajnových prezentácií, ktoré sú pod záštitou Coministar Designu. Základnú predstaviteľku slovenskej dizajnovej prof. Františka Burana (bratislavská VŠDU - Roman Fokeš, Peter Jakubčík a Martin Látala).

MÍSTO KONÁNÍ / ZAČÁTEK / KONEC

Bratislava, Jersábovo námestie 12, budova SCD / 13. prosince 2011 v 17:00 hod - 13. ledna 2012

19

PŘEDNÁŠKA

RAKOUSKÝ DESIGN A DALŠÍ AKCE

Prezentácia patrí k najvýznamnejším predstaviteľom súčasného rakúskeho dizajnu a typografie a býva vybraná tak, aby mala silovú a estetickú podporu najmä v spolupráci s odbornými odborníkmi v oblasti. Prezentácia bude Erika Bauer, Martin Tschannbauer a Marcus Sierz.

MÍSTO KONÁNÍ / ZAČÁTEK / KONEC

Bratislava, Dlouhá 245, sál 2 / 19. prosince 2011 v 18:30 hod - 19. prosince 2011 v 18:00 hod

23

SOUTĚŽ

VIZUÁLNÍ STYL FILMOVÉHO FESTIVALU MEZIPATRA

Také v nasledujúcom ročníku spolupracuje s príslušným filmovým festivalom Mezipatra a grafickým Janom Kozákom. Každý rok je v rámci organizácie festivalu Mezipatra organizovaný výzva na dizajn, návrh logo festivalu Mezipatra logo, webových stránok, plakát a ďalšie propagatívne predmety. Viac na www.mezipatra.cz

MÍSTO KONÁNÍ / ZAČÁTEK / KONEC

všetě ČR a SR / 23. prosince 2011 - 2. ledna 2012

27

VERNISÁŽ

CI CZ — VYSTAVA UNIKÁTNÍCH ČESKÝCH FIREMNIÍCH STYLŮ

Výstava CI CZ je unikátnou prezentáciou, ktorá predstavuje výber firemných štýlov vznikajúcich v Česku od roku 1990. Výstava prezentuje, ktoré sú v rôznych oblastiach výroby príkladného postavenia, možnosť vnímať na prvú predstaviteľnosť v Bratislave.

MÍSTO KONÁNÍ / ZAČÁTEK / KONEC

Design Centrum České republiky, Radnická 2, Brno / 27. prosince 2011 - 30. ledna 2012

31

SEMINÁŘ

CI CZ — VYSTAVA UNIKÁTNÍCH ČESKÝCH FIREMNIÍCH STYLŮ

Výstava CI CZ je unikátnou prezentáciou, ktorá predstavuje výber firemných štýlov vznikajúcich v Česku od roku 1990. Výstava prezentuje, ktoré sú v rôznych oblastiach výroby príkladného postavenia, možnosť vnímať na prvú predstaviteľnosť v Bratislave.

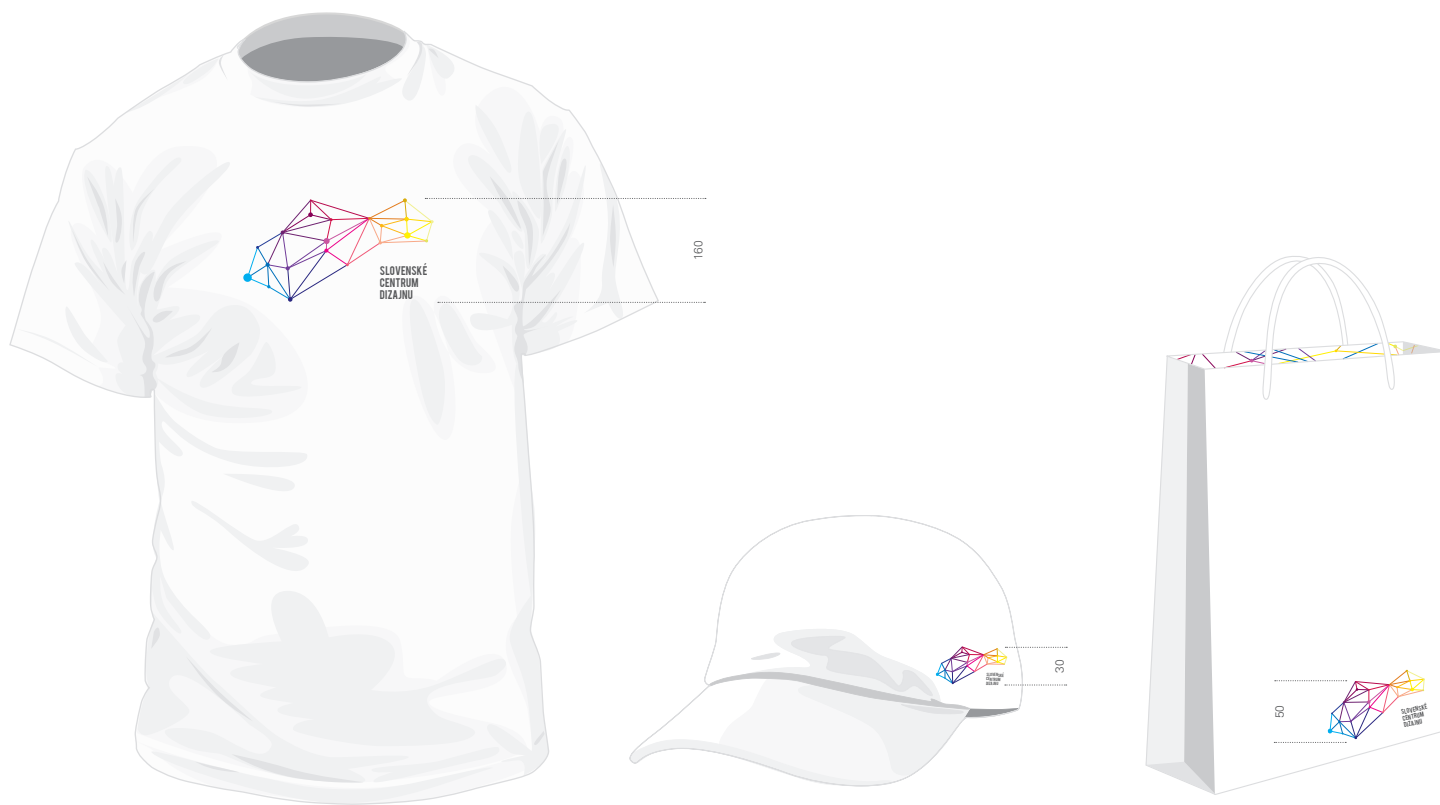
MÍSTO KONÁNÍ / ZAČÁTEK / KONEC

Design Centrum České republiky, Radnická 2, Brno / 31. prosince 2011 - 30. ledna 2012

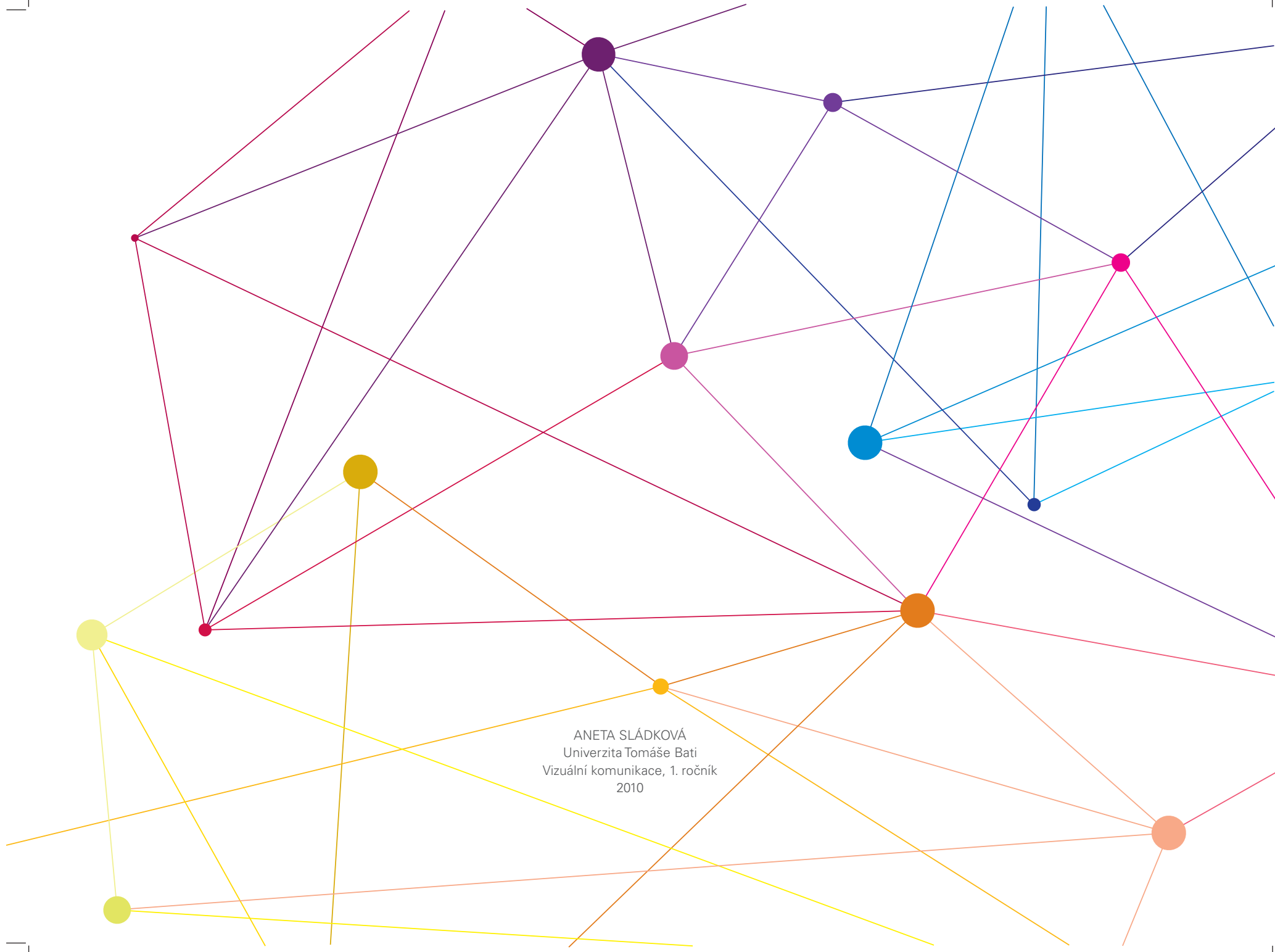
Informační plakát o rozměru 762x508 mm obsahuje informace o aktivitách společnosti. V levé části jsou uvedeny stručné informace (datum, druh akce) a v pravé části je název a krátký popis akce. Na plakátu je mimo jiné výjimečně použitý také font Bebas obsažený v logu společnosti.



Úvodní strana webových stránek obsahuje stručné menu, při čemž některé ze záložek obsahují podkapitoly. Ty se objeví po najetí myši na určitou záložku. Každé záložce je přidělen bod a odstín (neaktivní = šedý, aktivní = barevný). Obsah ve středové části je neměnný, statický, je obsažen na každé straně. Spodní část na úvodní straně obsahuje novinky SCD. Tato část je dynamická a její obsah se mění spolu se změnou záložky.



Na této straně jsou vyobrazeny příklady aplikace logotypu na reklamních předmětech společnosti, které vycházejí z vizuálního stylu tohoto manuálu.



ANETA SLÁDKOVÁ
Univerzita Tomáše Bati
Vizuální komunikace, 1. ročník
2010