



# PREHLAD

VYUŽITIE - suvenýr, darček, veduta

URČENÉ - pre návštevníkov a pacientov

HISTÓRIA - kamenina, cín, striebro, drevo

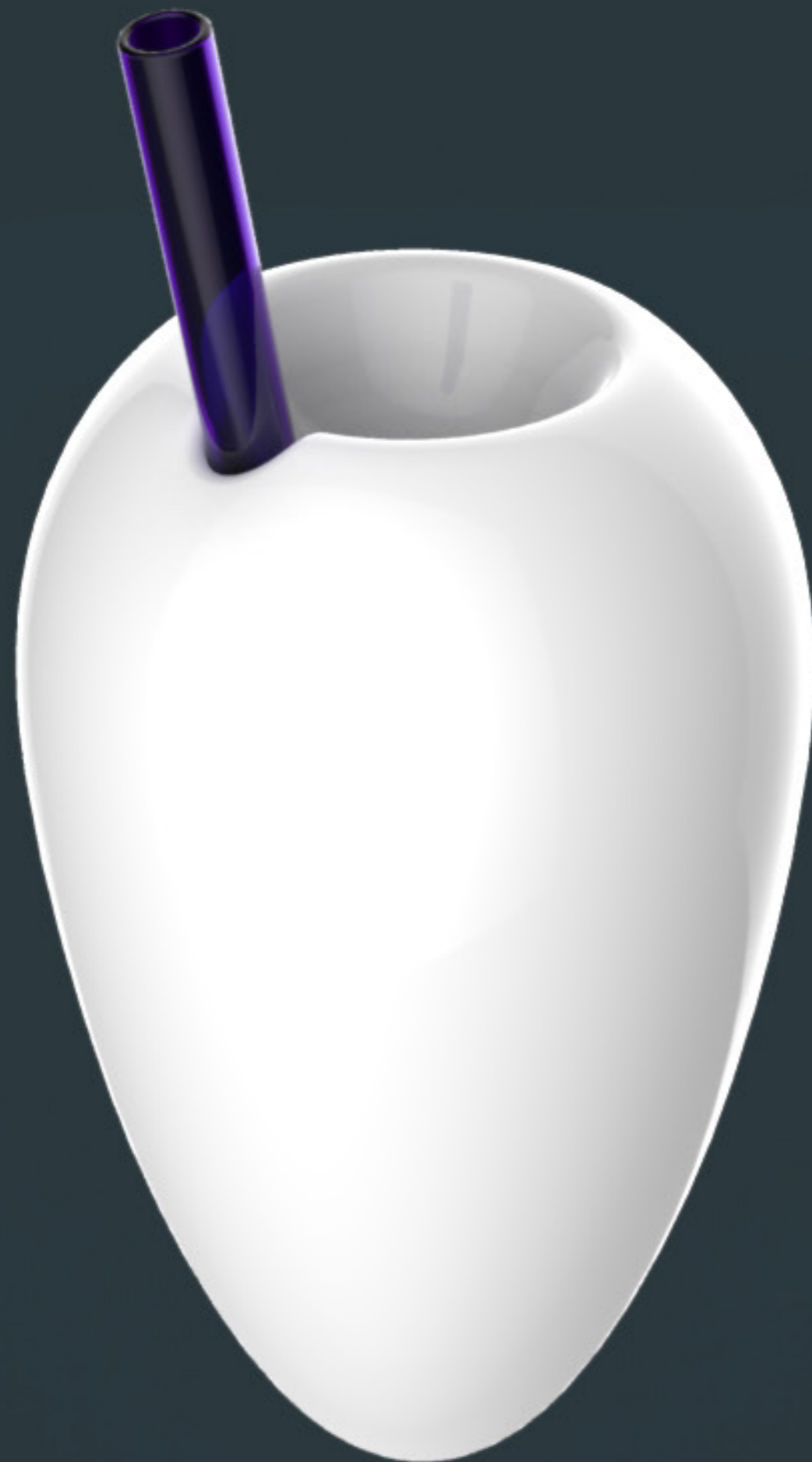
Od 19. stor. - zdobené sklo, porcelán



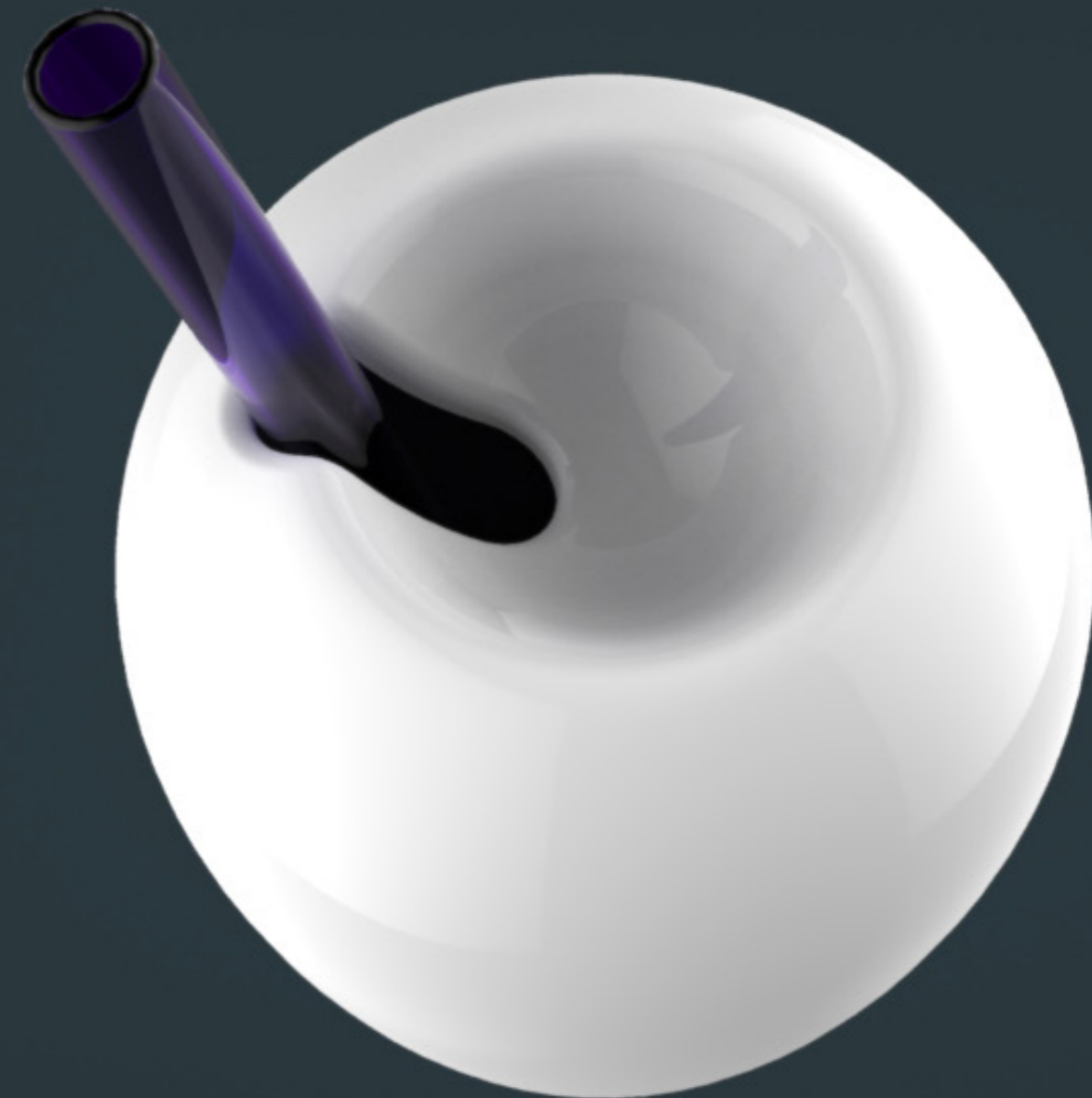
# IDEA

- inovatívny design
- vyhnúť sa zaužívaným tvarovým riešeniam
- zážitok z používania
- ergonomický tvar - pohodlnosť pri používaní
- možnosť výberu - farebné varianty
- cieľová skupina - pre návštevníkov kúpeľných miest

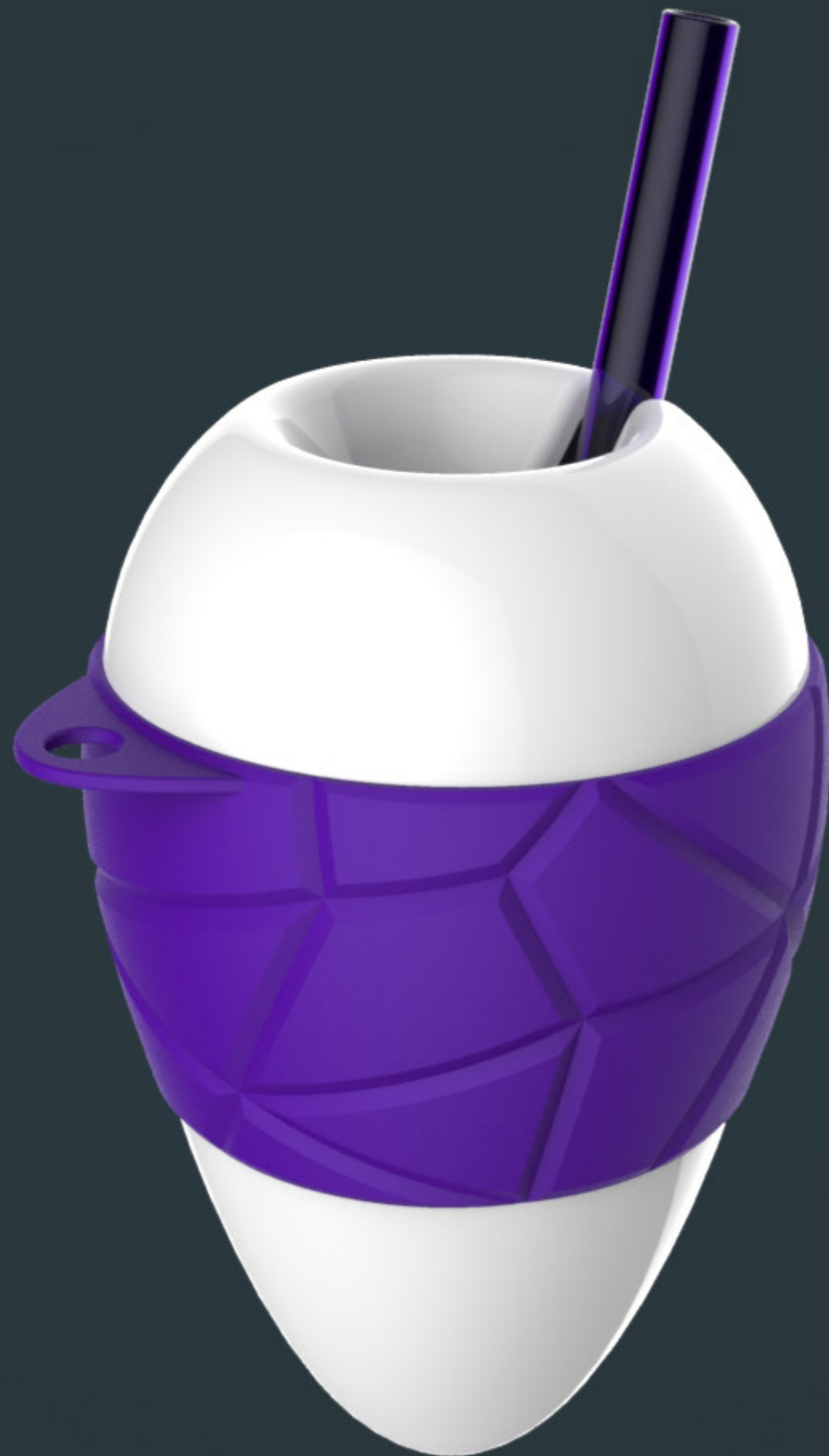
# DESIGN



- jednoduchý ergonomický tvar
- zrezaná vrchná časť s otvorom
- sklenená slamka
- pohodlné pitie



# DESIGN



- termoizolácia
- komfortné a pevné držanie
- funkcia stojanu a držanie slamky
- stabilizácia v horizontálnej polohe

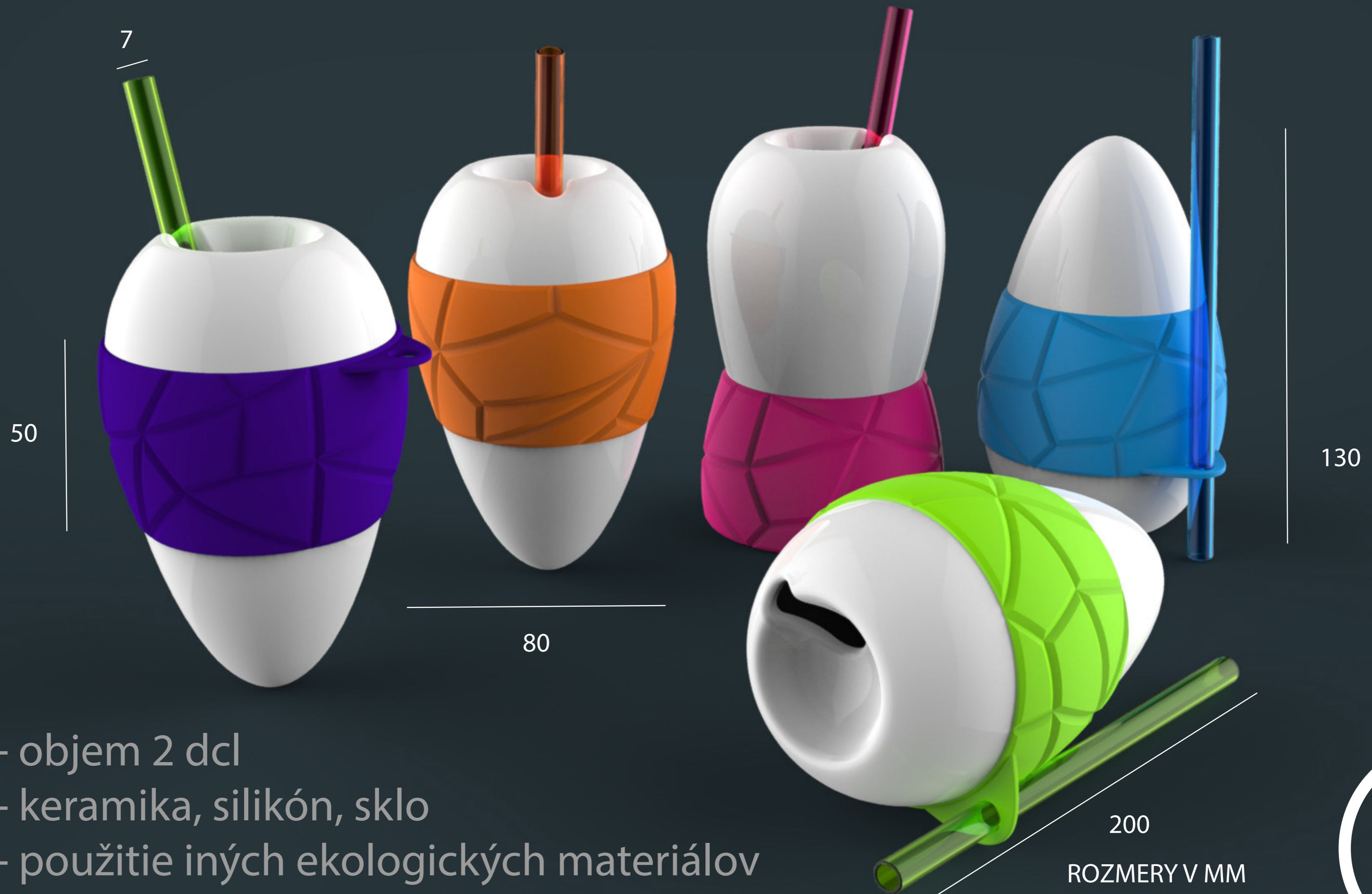




- výber z piatich farebných variácií

DESIGN

# VLASTNOSTI



- objem 2 dcl
- keramika, silikón, sklo
- použitie iných ekologických materiálov

# ĎAKUJEM

za pozornosť

