



TYPOGRAFIE

Eliška Křůmalová

VÝUKOVÉ POMŮCKY

základy typografie – teorie

SŠ – obor Grafický design

skupina 7–10 studentů + 1 vyučující

použití při výuce ve škole

MATURITNÍ OTÁZKY

Hlavní písmové pojmy

Vznik typografického písma

Rozlišování tiskového písma

Typografická měrná soustava

Grafická úprava knihy



TYPOGRAFIE

Písmolijna

Grotesk



ijklmnop

fi

Germanica

SOLPEROVA KLAS

ANTIKVA

1 DYNAMICKÁ ANTIKVA

2 PŘECHODOVÁ ANTIKVA

3 STATICKÁ ANTIKVA

4 LINEÁRNÍ PÍSMO SERIFOVÉ

5 LINEÁRNÍ BEZSERIFOVÉ STATICKÉ PÍSMO

6 LINEÁRNÍ BEZSERIFOVÉ GEOMETRICKY KONSTRUOVANÉ PÍSMO

GROTESK

7

PÍSMOVÁ OSNOVA



minuský VERZÁLKY KAPITÁLKY

ANATOMIE PÍSMÁ



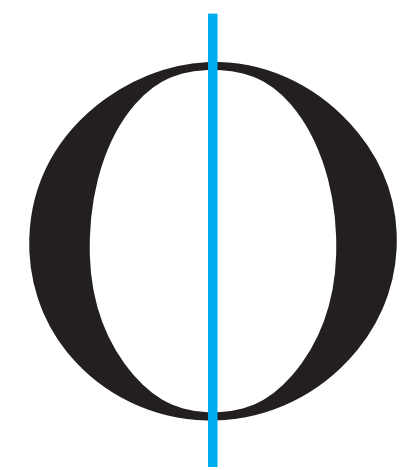
SERIF

(Kolmé) zakončení hlavního tahu.



NÁBĚH

Zaoblená část serifu, která jej spojuje k dříku.



STÍNOVÁNÍ

Pomyslná osa, pod kterou se mění tloušťka tahů.



VLASOVÁ LINKA

Nejtenčí tah písma s proměnnou šířkou.



CHVOST

Chvost je klesající tah písmen „Q“, „K“, „R“, „j“ a „y“.



SLZA

Zakončení tahu písmene „f“.



HŘBET

Zleva doprava se stáčeující tah u písmen „S“ a „s“.



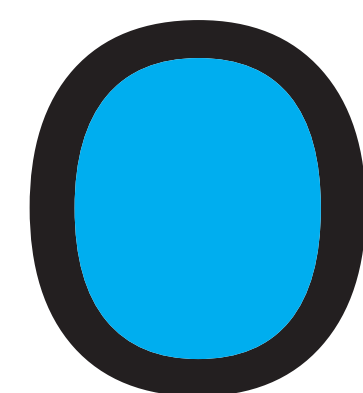
DŘÍK

Hlavní svislý nebo šikmý tah písmene.



DOTAH

Část písmene, která zasahuje nad střední výšku písma nebo sahá pod účaří.




OKO

Oko je volný prostor ohraničený tahy.



OBLOUK

Klenba vytvořená u písmen „h“ nebo „n“. U antikvy tah, který (částečně) uzavírá oko.



VRCHOL

Místo, kde se potkávají dva diagonální tahy.



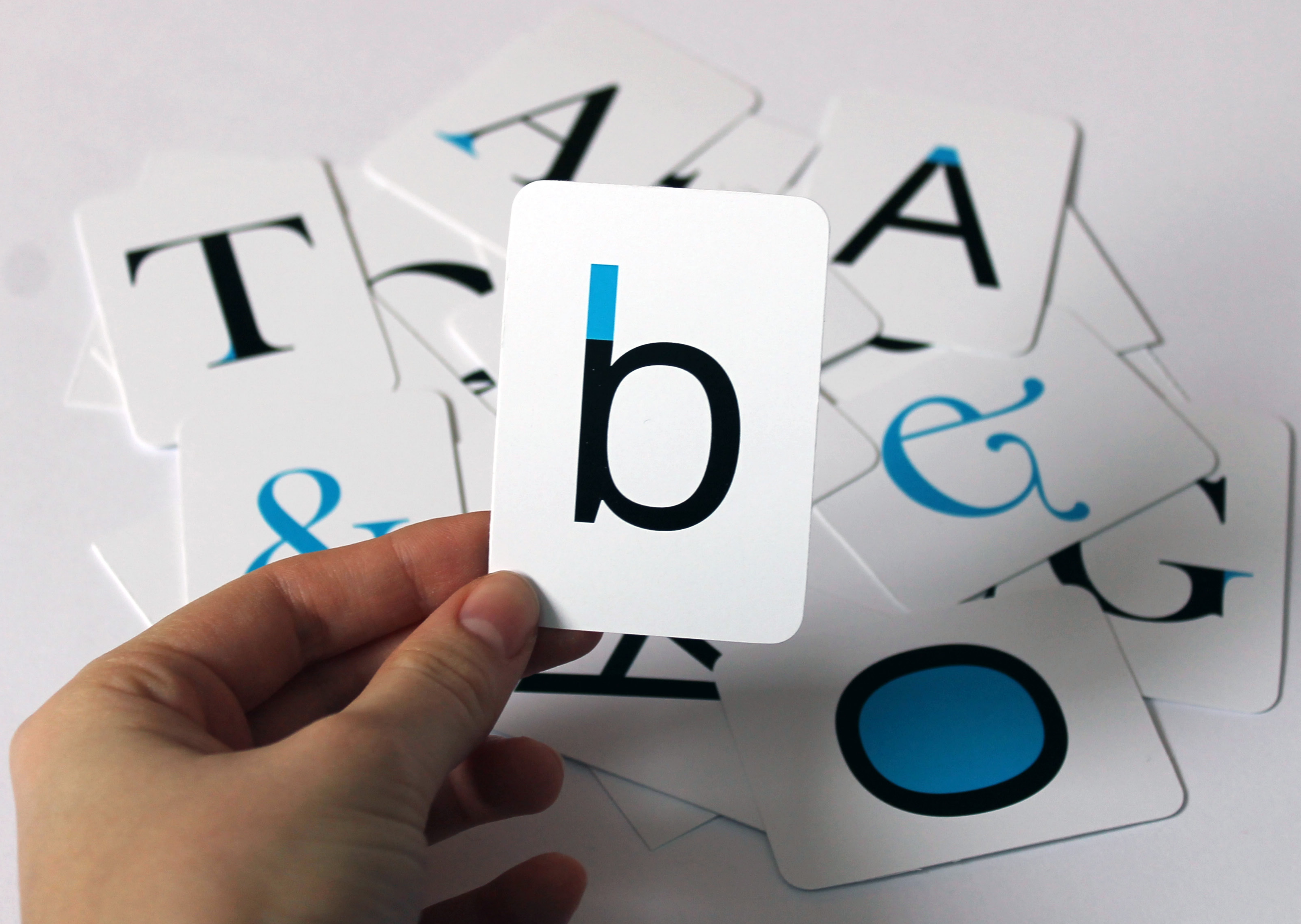
PŘÍČKA

Vodorovný tah spojující dva dříky. Příčka je i u písmen „e“, „f“ nebo „t“.



ZAKONČENÍ

Zakončení označuje konec tahu. Může být rovné, zvonovité nebo zaoblené.



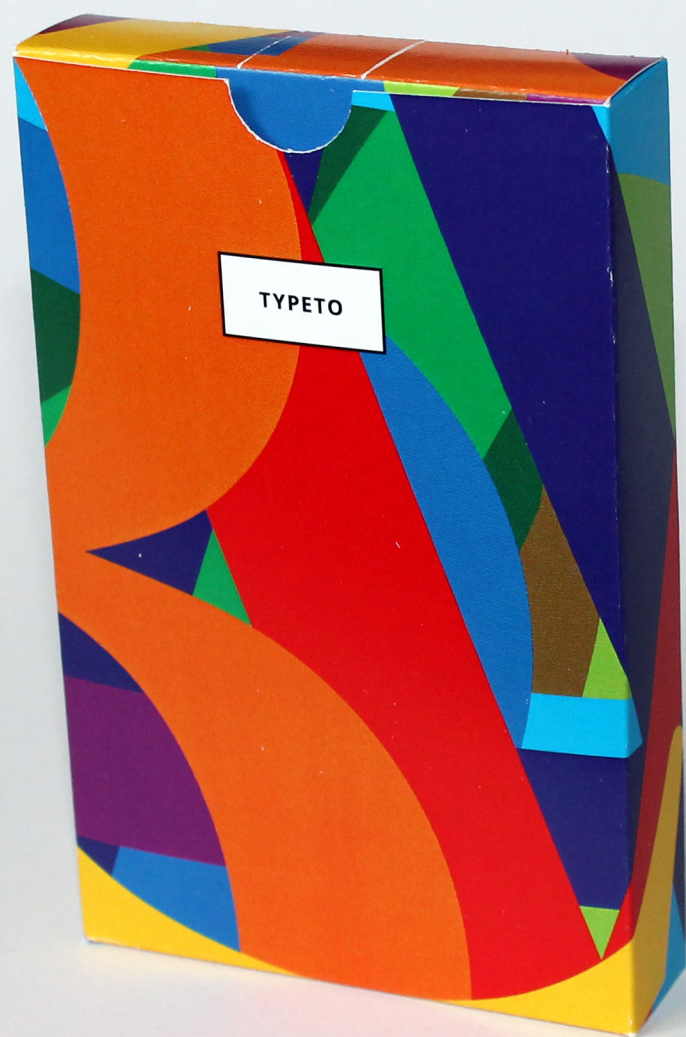
SOLPEROVA KLASIFIKACE PÍSEM

A N T I K V A	1	DYNAMICKÁ ANTIKVA	Centaur
	2	PŘECHODOVÁ ANTIKVA	Baskerville
	3	STATICKÁ ANTIKVA	Bodoni
G R O T E S K	4	LINEÁRNÍ PÍSMO SERIFOVÉ	Rockwell
	5	LINEÁRNÍ BEZSERIFOVÉ STATICKÉ PÍSMO	Arial
	6	LINEÁRNÍ BEZSERIFOVÉ GEOMETRICKY KONSTRUOVANÉ PÍSMO	Santral
	7	LINEÁRNÍ BEZSERIFOVÉ DYNAMICKÉ PÍSMO	Gill Sans
	8	LINEÁRNÍ ANTIKVA	Optima
	9	KALIGRAFICKÁ PÍSMÁ	<i>Arizona</i>
	10	VOLNĚ PSANÁ PÍSMÁ	<i>Mistral</i>
	11	LOMENÁ PÍSMÁ	<i>Germanica</i>



Bodoni

Other visible text in the background includes: Tolson, Arsenal, Edmondson, Cabin, Co, Hr, Germanic, Anti, Olive, and various other typographic terms.







Vyrovnnání

sazby

Slitek

Cond

ginace

Monogram

sn

Proporcionální
písmo

Dolní serif

Minus

Diakri

Osno

Střední vý
písma

Siroťci
a vdovy

Egyptie

lad

písmo

Kaliografie

Osa st

Dril

Typografie

elk

Extended

fy

Latinka

Typ

ac

ah

ni

rote

h

Kaligrafie

Proportionalní
písmo

Střední vý
písmo

Osno

Extended

Latinka

Didotův
bodový systém

Didotův

znice

a æ b b e c c a d a
o d e c a d e r f f æ
g h b e t
n o a c æ
p o p p q r
s t u v v

A B C
H I L
O

a a b b c c
d e e f f g g h
i j k l m n o

A B C D E F G H I J K L M
N O P Q R S

A B C D
E F G H I
L M N O
P Q R S T
V X Y Z

C D E F G H I
M N O P Q R S
T U V W X Y Z a b c e f
l m n o p

respondēs
lis eis di-
tū relorū
lio suo.
uitatos

123456789

0 . : ; ! ? [] « »

A B C D
E F G H I
J K L M N O
P Q R S T U V W X Y Z

fi
&

R

a b

q r s t u

ú ó ý ž ä ö ü 1 2 3 4 5 6 7 8 9

V W X Y Z

DĚKUJI ZA POZORNOST